

# DACH & FASSADE AKTUELL

Das Fachmagazin für Profis.



2018



**Gerd Heinssen**  
Baustoffe GmbH u. Co. KG



# INHALT

## JAHRESANALYSE 2017/18

Strukturen, Trends und Entwicklungen für die Baubranche

03

## ERLUS

Der Ergoldsbacher E58 RS® – Spezialist für flach geneigte Dächer

04

## DIE DEUTSCHE BAUINDUSTRIE

Mindestlohn-Tarifrunde im Bauhauptgewerbe

05

## BAUDER

NEU: BauderLIQUITEC

Flüssige Kunststoffabdichtungen im System

06

## SITA

SitaVent Neuheiten:

Frischer Wind fürs Flachdach

07

## JET GRUPPE

Einziger, nachrüstbarer Durchsturzschutz für Lichtkuppeln

08

## CREATON

Tondachziegel Etrusco –

Die richtige Wahl für sichere Dächer

09

## THYSSENKRUPP PLASTICS

Owofil Wellplatten –

Qualität und Wirtschaftlichkeit fürs Dach

10

## VELUX

Für historische Gebäude und mehr Flexibilität bei großflächigen Fensterlösungen

11

## SIKA

Vielfältige Abdichtungslösungen im Skyline Plaza

12

## EJOT

Das spanlose Dach – Sicher und schnell mit EJOFAST® Bohrschrauben

14

## CEMBRIT

Cembrit Planks –

Witterungsbeständig ohne Streichen

15

## IMPRESSUM

**HERAUSGEBER:** EUROBAUSTOFF Handelsgesellschaft mbH & Co. KG, Produktmanagement Dach & Fassade, Auf dem Hohenstein 2, 61231 Bad Nauheim **VERANTWORTLICH:** Volkmär Debus, Tel. +49 6032-805-167, Sarah Kroh, Tel. +49 60 32-805-323 **GESTALTUNG:** Werbeagentur N-APPLICATION **ERSCHEINUNGSWEISE:** 4x jährlich, Auflage ca. 10.000 St. **HINWEIS:** „Dach&Fassade aktuell“ ist eine kostenlose Kundenzeitschrift der Fachgruppe Dach&Fassade der EUROBAUSTOFF. In dieser Fachgruppe haben sich EUROBAUSTOFF Gesellschafter zusammengeschlossen, die im Bereich Dach&Fassade besonders engagiert und kompetent sind. Ihnen als Profi soll „Dach&Fassade aktuell“ durch fachspezifische Information einen konkreten Nutzen bieten. Wir möchten Ihnen auf diesem Wege Produktinnovationen und neue Verarbeitungstechniken vorstellen und Sie in knapper Form über alles Wissenswerte rund um Dach&Fassade informieren. Die Inhalte beruhen auf Angaben der Industrie, der Herausgeber kann dafür keine Haftung übernehmen.



# STRUKTUREN, TRENDS UND ENTWICKLUNGEN FÜR DIE BAUBRANCHE

Quelle: BaulInfoConsult, „Auszug aus der Jahresanalyse 2017/2018 beschreibt die Nachfrage Trends bis 2021 zu den Bereichen Fassade und Dachbedeckung“

Trends verändern sich mit der Zeit und werden durch neue abgelöst, dafür sorgen nicht nur neue Technologien. Somit ist es besonders wichtig, regelmäßig auf dem Markt zu schauen, wo die kommenden Trends und Highlights liegen.

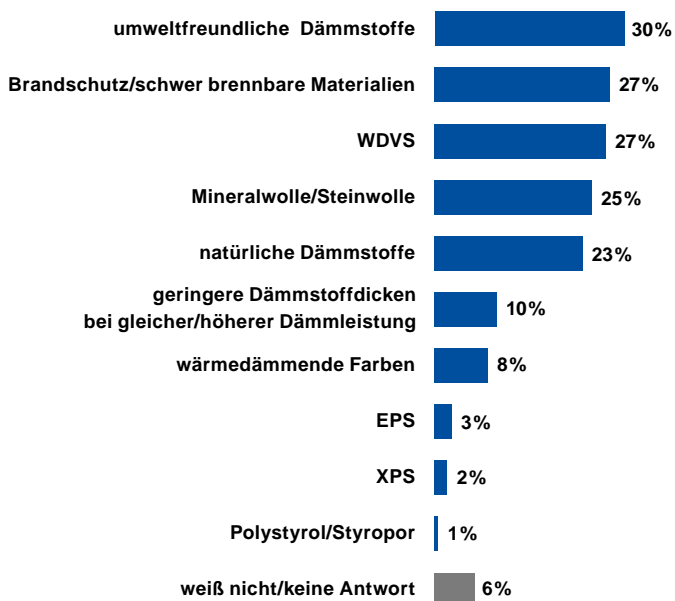
## Fassade

Der Trend geht immer mehr zur Fassadendämmung. Nicht nur, dass generell zunehmend mehr Wert auf die Dämmung im Allgemeinen gelegt wird, wie 23 Prozent der befragten Bauunternehmer prophezeien, die Wertschätzung von WDVS wird immer deutlicher, wie mit 25 Prozent zu erkennen ist. Auch auffallend, im Süden Deutschlands ist, mit 38 Prozent für die Wärmedämmung und 33 Prozent für WDVS, mit einem deutlichen Nachfrageschub zu rechnen, so die Befragten. Gekennzeichnet ist die vermehrte Nachfrage durch den im Süden starken Einfamilienhausbau und dem hohen Neubauniveau.

Zu dem Energiespar-Aspekt wird ebenfalls zunehmend Wert auf die Fassadenoptik gelegt. Diese soll möglichst natürlich wirken. 28 Prozent der Bauunternehmer erwarten einen Zuwachs der Kaufinteressenten mit der Begründung, der mehrgeschossige Betonfassadenbau ist schon lange nicht mehr gefragt. Ähnlich ist auch die Nachfrage nach farbigen Fassaden, mit 13 Prozent zu begründen. Außerdem unterstreicht eine farbige Fassade die Individualität eines Gebäudes. Die vermehrt bei Nichtwohngebäuden verwendeten Glas-Glas- oder Glas-Stahl-Fassadenkombinationen, erlangen ebenfalls mehr Wichtigkeit, wie 15 Prozent der Bauunternehmer zusichern.

### Bauunternehmer:

Welche Nachfragetrends erwarten Sie im Bereich Dämmung in den kommenden 3 Jahren? (Mehrfachantworten in %, n=144)



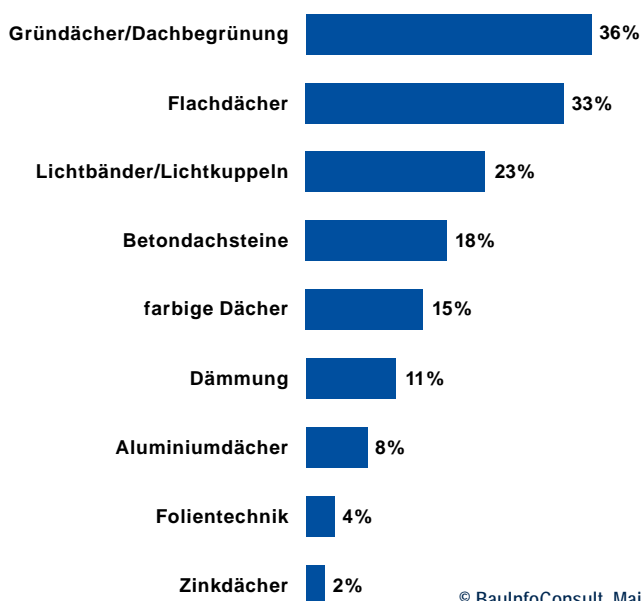
## Dachbedeckung

Der Bereich Dachbedeckung ist ein eher stagnierender Bereich. Der Wechsel der optischen Trends ist in diesem eher gering. Aber durchaus lassen sich auch hier kleine Trends erkennen. Beispielsweise liegt mit einer Zustimmung von 36 Prozent das Gründach bzw. die Dachbegrünung im Kommen. Vermehrt fällt dies in zugebauten Ballungszentren auf, aber auch Einzelhandelsgebäude, sowie Tiefgaragendächer werde immer mehr begrünt. Diese Variante des Daches wird aber deutlich häufiger bei Flachdächern genutzt und so ist, wie zu erwarten die Nachfrage nach Flachdächern generell höher, wie ein Drittel der Befragten finden.

Ebenfalls eine ansteigende Nachfrage lässt sich bei Lichtbändern und Lichtkuppeln erkennen. Die lichtpendenden Elemente sind gerade beim Flachdach sehr beliebt und so sieht fast jeder vierte Befragte einen Wachstum am Markt bevor. Einen Trend im Bereich Dachbedeckung auf materialistischer Ebene sind die Betondachsteine, eine verstärkt am Markt aufkommende, kostengünstige Dachdeckungsvariante, wie jeder fünfte Befragte findet.

### Architekten:

Welche Nachfragetrends erwarten Sie im Bereich Dach/Dachbedeckung in den kommenden 3 Jahren? (Mehrfachantworten in %, n=141)



© BaulInfoConsult, Mai 2017

# SPEZIALIST FÜR FLACH GENEIGTE DÄCHER

## Der Ergoldsbacher E 58 RS®

Ein Dachziegel, viele Möglichkeiten: Der Ergoldsbacher E 58 RS®, das sechste Modell der beliebten E 58-Familie der ERLUS AG, zeichnet sich durch seine besondere technische Formgebung aus. So funktioniert er als erster Dachziegel in klassischer Flachdachpfannenoptik mit drei Kopf- und Seitenfalzen auch bei sehr geringen Dachneigungen ab 10 Grad. Das neue Modell war der Schwerpunkt des Messeauftritts der ERLUS AG auf der Dach + Holz 2018.

Durch die ausgeprägte Profilhöhe der Ringverfaltung mit dreifachem Kopf- und Seitenfalz und der direkten Wasserführung auf dem Ziegel, schützt der neue Dachziegel vor Schlagregen, während die Unterkonstruktion trocken bleibt. Damit erlaubt das neue Modell eine Regeldachneigung von 16 Grad. Zugleich ermöglicht er mit einer Mindestdachneigung von 10 Grad die perfekte Alternative zum Flachdach.

### Verbindung moderner Architektur mit den Vorzügen eines Steildaches

Schlicht, sachlich und reduziert auf eine klare Formensprache – der kubische Baustil erlebt derzeit ein Comeback. Viele Bauherren wünschen sich ein Haus, das einen klaren und puristischen Stil zum Ausdruck bringt. Auf die Sicherheit, die das Steildach bietet, wollen sie dennoch nicht verzichten. Aus gutem Grund: Ein Steildach mit Tondachziegeln zeichnet sich durch eine hohe Lebensdauer und eine einfache Verarbeitung aus. Weil Wasser schnell ablaufen kann, ist das Dach regensicher und muss kaum gewartet werden. Der neue Ergoldsbacher E 58 RS® vereint alle Vorteile. Dank seiner besonderen technischen Formgebung passt er auf flach geneigte Dächer ab 10 Grad Dachneigung. Das erlaubt eine moderne, nahezu kubische Bauweise, ohne kosten- und wartungsintensive Abdichtarbeiten.

### Gut gewappnet für stürmische Zeiten

Dass der neue E 58 RS® ein typischer E 58 ist, zeigt auch seine Form: harmonische Proportion, klare Kanten in der Verfaltung und die elegante Wölbung der Sichtfläche. Damit reiht er sich optisch und technisch nahtlos in die erfolgreiche E 58-Familie ein. So schützen die Tondachziegel

der E 58 Reihe das Dach optimal und dauerhaft gegen Wetterextreme, wie große Niederschlagsmengen oder starken Windsog. Ein Qualitätsmerkmal, das angesichts des Klimawandels mit immer häufigeren und schwereren Unwettern an Bedeutung gewinnt.

### E 58-Familie: Vielfalt in Farbe und Funktion

Mit dem E 58 RS® hat ERLUS eine noch vorhandene Lücke im E 58-Sortiment geschlossen. Im Jahr 1958 lief der E 58 zum ersten Mal über die Produktionsbänder im ERLUS Werk im niederbayerischen Ergoldsbach. Seitdem hat das Unternehmen die Produktlinie aus hochwertiger Keramik stetig weiterentwickelt und immer wieder optimiert. Mittlerweile umfasst die E 58 Serie sechs Modelle: den Klassiker E 58, den E 58 S, den E 58 MAX®, den E 58 SL, den E 58 PLUS® und den E 58 RS®.



Dass der neue E 58 RS® ein typischer E 58 ist, zeigt auch seine Form: harmonische Proportion, klare Kanten in der Verfaltung und die elegante Wölbung der Sichtfläche.

Der Ergoldsbacher E 58 RS® verbindet moderne Architektur mit den Vorzügen eines Steildaches.



**Weitere Infos:**  
Bei Ihrem Dach & Fassade-Spezialisten der Eurobaustoff!

# VERHANDLUNGSERGEBNIS BESTÄTIGT

## Mindestlohn-Tarifrunde im Bauhauptgewerbe

Quelle: Die Deutsche Bauindustrie

Der Tarifkonflikt um die Mindestlöhne im Bauhauptgewerbe ist beigelegt. Die Gremien der Arbeitgeberverbände, der Hauptverband der Deutschen Bauindustrie und der Zentralverband des Deutschen Baugewerbes, haben das am 18. Oktober 2017 in Frankfurt erzielte vorläufige Verhandlungsergebnis mit großer Mehrheit bestätigt.

Zuvor hatte bereits die IG BAU für die Arbeitnehmerseite ihre Zustimmung erklärt. Damit stiegen seit dem 1. Januar 2018 die Mindestlöhne 1 und 2 in jeweils zwei Schritten auf 12,20 Euro beziehungsweise 15,20 Euro. Die Laufzeit beträgt

24 Monate. Die Allgemeinverbindlichkeit wird nun umgehend beim Bundesministerium für Arbeit und Soziales beantragt. Der Mindestlohn 1 gilt bundesweit für Helfertätigkeiten auf dem Bau. Der Mindestlohn 2 gilt nur in den westlichen Bundesländern. Er wird für Facharbeiter gezahlt.

### Das Ergebnis im Einzelnen:

#### Mindestlohn 1 (Ost und West):

Seit 1. Januar 2018 von 11,30 Euro auf 11,75 Euro; ab 1. März 2019 von 11,75 Euro auf 12,20 Euro. Das entspricht einer Erhöhung von jährlich rund vier Prozent.

#### Mindestlohn 2 (West):

Seit 1. Januar 2018 von 14,70 Euro auf 14,95 Euro; ab 1. März 2019 von 14,95 Euro auf 15,20 Euro. Das entspricht einer Erhöhung von jährlich rund 1,7 Prozent.

#### Mindestlohn 2 (Berlin):

Seit 1. Januar 2018 von 14,55 Euro auf 14,80 Euro; ab 1. März 2019 von 14,80 Euro auf 15,05 Euro. Das entspricht einer Erhöhung von jährlich rund 1,7 Prozent.

Neben der Höhe der Mindestlöhne wurde auch vereinbart, eine Expertenkommission einzusetzen, die unter anderem prüfen soll, wie die Einhaltung des Mindestlohns 2 besser kontrolliert werden kann.



# NEU: BAUDERLIQUITEC

## Flüssige Kunststoffabdichtungen im System

Schon lange ist das Flachdach zum „Nutzdach“ geworden, beispielsweise für Photovoltaikanlagen, Klimaanlage und Wärmetauscher. Diese Entwicklung führt dazu, dass mehr und vor allem komplexere Durchdringungen und Details auf dem Flachdach entstehen. In diesem Bereich des Daches ist der Einsatz von Flüssigkunststoffen unabdingbar geworden. Für komplizierte Details hat der Dachspezialist Bauder deshalb das Flüssigkunststoffsystem BauderLIQUITEC entwickelt.

Flachdächer werden immer komplizierter. Ganze technische Anlagen werden dorthin ausgelagert oder nachgerüstet. „Wenn Dachflächen immer komplexer werden, dann muss die Verarbeitung einfach sein“, so Marcus Höhenberger, Produktmanager Flüssigkunststoff. „Unser neues Flüssigkunststoff-System BauderLIQUITEC und seine einfache und schnelle Verarbeitung macht komplizierte Dächer sicher.“

### Flüssigkunststoffsysteme für Details und kleine Flächen

Die Anforderungen an eine sichere Flüssigabdichtung sind hoch und sie muss mit dem eingesetzten Abdichtungssystem in der Fläche harmonieren. Deshalb hat der Dachspezialist Bauder als führender Hersteller von Bitumen- und Kunststoffbahnen das BauderLIQUITEC Flüssigkunststoff-System entwickelt, das sich mit den Bahnen des umfangreichen Angebots einfach und sicher kombinieren lässt. Es bietet Sicherheit aus einer Hand.

Die vliesarmierten, anthrazitfarbenen Flüssigabdichtungen haften auf fast allen Untergründen



BauderLIQUITEC – das Flüssigkunststoff-Abdichtungssystem für komplexere Durchdringungen und Details auf dem Flachdach.

und dichten dauerhaft sicher ab. Dabei lässt sich BauderLIQUITEC extrem einfach und schnell verarbeiten. Es ermöglicht problemlos Anschlüsse an Wand und Attika, Dunstrohren, Klimaanlage, Lichtkuppeln, Gullys und sonstige Aufsätze und Durchdringungen. BauderLIQUITEC ist geprüft nach ETAG 005, UV-stabil und alkalibeständig.

### Bauder Flüssigkunststoff – zwei Systeme

Die beiden BauderLIQUITEC Systeme verfolgen ein gemeinsames Verarbeitungsziel: die einfache, schnelle und sichere Verarbeitung. Der Unterschied liegt in den speziellen Eigenschaften.

### Ganz einfach: BauderLIQUITEC PU für Details und Durchdringungen

Ohne Anmischen ist das lösemittelfreie 1-Komponenten-Flüssigkunststoff-System BauderLIQUITEC PU aus dem Eimer gebrauchsfertig. Bei der Verarbeitung bindet der Kunststoff an der Luft ab. Dabei bleibt genug Zeit, Details sorgfältig abzudichten. Die Abdichtung ist nach 30 Minuten regenfest, nach 4-8 Stunden begehbar und nach 1 bis 2 Tagen ausgehärtet.

#### Die Vorteile des „Einfachen“:

- lösemittelfrei/gebrauchsfertig
- einfache Handhabung: Untergrund vorbereiten, Bereich abkleben, Flüssigkunststoff aufrühren, 1. Schicht auftragen, Vlies einlegen, 2. Schicht auftragen, Klebeband entfernen
- wiederverschließbare Gebinde
- Verarbeitung auch bei hohen Temperaturen



Ganz einfach: BauderLIQUITEC PU, das 1-Komponenten-Flüssigkunststoff-System – ohne Anmischen gebrauchsfertig direkt aus dem Eimer.

Das 1-komponentige BauderLIQUITEC PU Flüssigkunststoff-System ist thixotrop eingestellt, für Details und Anschlüsse entsprechend DIN 18531 entwickelt und kann bei Untergrundtemperaturen von +5 bis +55°C verarbeitet werden. Der Verbrauch liegt bei ca. 3,1 kg/m<sup>2</sup>.

### Ganz schnell: BauderLIQUITEC PMMA für Details und für kleine Flächen

Wenn es eilt, dann passt das BauderLIQUITEC PMMA 2-Komponenten-Flüssigkunststoff-System: Katalysator einrühren, fertig. Der Flüssigkunststoff trocknet schnell und erlaubt schnelle Arbeitsabläufe. BauderLIQUITEC PMMA ist einfach in der Anwendung, es erfordert aber aufgrund der kürzeren Verarbeitungszeit etwas mehr Übung als das 1-komponentige System. Der Kunststoff beginnt nach dem Abmischen der beiden Komponenten mit der Aushärtung, lässt aber ausreichend Zeit für eine sorgfältige Verarbeitung. Das Material ist nach 30 Minuten regenfest, nach 1 Stunde begehbar, nach 3 Stunden ausgehärtet.

#### Die Vorteile des „Schnellen“:

- kurze Reaktions- und Trocknungszeiten
- schnelle Arbeitsfolge möglich
- tieftemperaturflexibel

Das 2-komponentige PMMA Flüssigkunststoff-System ist für Details und Anschlüsse sowie kleine Flächen entsprechend DIN 18531 entwickelt und kann bei Untergrundtemperaturen von +5 bis +50 °C verarbeitet werden. Der Verbrauch liegt bei ca. 3 kg/m<sup>2</sup>.

**Weitere Infos:**  
Bei Ihrem Dach & Fassade-Spezialisten der Eurobaustoff!



Ganz schnell: BauderLIQUITEC PMMA, das 2-Komponenten-Flüssigkunststoff-System für Details und für kleine Flächen – Katalysator einrühren, fertig.

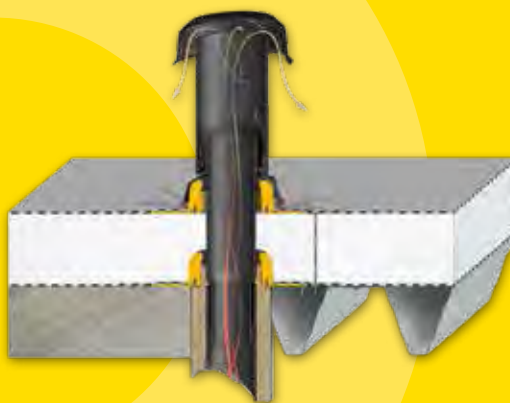


# SITAVENT NEUHEITEN:

Frischer Wind fürs Flachdach



- **Checkpoint Dampfsperre:**  
SitaVent Revision erlaubt mit wenigen Handgriffen die Trockenheitskontrolle der Dampfsperre.



- **Prützenbildung vorgebaut:**  
SitaVent Kondensabweiser verhindert den Rückfluss von Kondenswasser durch das Lüftersystem.



- **Krabbeltiere & Feuchtigkeit müssen draußen bleiben:**  
Die SitaVent Dampfsperrkappe sichert lückenlos saubere Kabeldurchführungen.

Die haben laut Marktbefragung auf dem Flachdach noch gefehlt: Drei sinnvolle Neuerungen der Lüfterserie SitaVent, die durch Anregungen aus der Praxis inspiriert wurden. Verarbeiterwünsche haben hier Form angenommen. Auch auf der Dach + Holz in Köln waren die aktuellen Problemlöser, die eine neue Leichtigkeit in die Flachdachentlüftung bringen, Thema.

## SitaVent Revision: Dampfsperre unter Kontrolle

Ist die Dampfsperre auch wirklich trocken? Der neue SitaVent Revision erlaubt jederzeit einen prüfenden Blick auf den Status unterhalb der Wärmedämmung. Immer wieder vom Markt gefordert, entwickelte Sita das neue Revisionsbauteil auf Basis des bewährten SitaVent Kaltdachlüfters mit PE-Rohr, Grundplatte und Wunschanschlussmanschette. Der Rohrschacht erlaubt jederzeit den Zugriff auf einen runden Wärmedämm-Bohrkern, der sich dank einer Ringschraube gut greifen und entnehmen lässt. Dieser Bohrkern wird vom Verarbeiter passend

zum gewählten Rohrdurchmesser in DN 100 oder DN 150 ausgeschnitten. Ist die Materialprobe trocken und der Kontrolleur zufrieden, wird der Wärmedämmkern wieder in seine Ausgangsposition zurückgesetzt. Bei erhöhten Ansprüchen kann der Rohrschacht auch ein Messgerät aufnehmen. Nach Abschluss der Kontrollarbeiten wird das Lüfterrohr wieder mit seiner Dampfsperrkappe verschlossen und mittels Rohrschelle gesichert – bis zum nächsten Prüf-/Kontrolleinsatz, der bei Flachdachsanierungen oder großen Neubaudächern immer häufiger an der Tagesordnung ist.

## SitaVent Kondensabweiser: Dicht gemacht

Feuchtigkeit ist der Feind eines jeden Bauwerks. Deshalb entwickelte Sita den neuen SitaVent Kondensabweiser, der verhindert, dass Kondenswasser durch das Lüfterrohr in das Gebäude zurück tropft. Zum Einsatz kommt die Produkt-erweiterung in Verbindung mit dem SitaVent Systemlüfter und/oder Sanierungslüfter. Der

neue Kondensabweiser wird wie ein Schutz-zylinder über das Lüfterrohr gestülpt. Er fängt kondensierende Feuchtigkeit aus der warmen Gebäudeluft auf, die sich an seiner Innenseite niederschlägt und von dort über den Regenabweiser des Systemlüfters auf die Dachhaut geleitet wird. Eine Schutzkappe deckelt das System und verhindert Feuchtigkeitseintrag von oben.

## SitaVent Rohrdurchführung: Dampfsperrkappe sorgt für Ordnung

Offene Rohrdurchführungen sind nicht dicht gegen Feuchtigkeit und Luftaustausch. Hier bietet Sita jetzt ein kleines, sinnvolles Ergänzungsbauteil. Dank der neuen Dampfsperrkappe können Kabel dampfdicht durchgeführt werden. Damit alles perfekt passt, werden die Löcher bau-seits mit einer Lochzange oder einem Locheisen gefertigt. Für einen festen Sitz der Dampfsperrkappe sorgt eine Rohrschelle, die gleich mitgeliefert wird.

**Weitere Infos:**  
Bei Ihrem Dach & Fassade-Spezialisten der Eurobaustoff!

# INNOVATIV, FLEXIBEL, (PROZESS-) SICHER

Einzigartiger, nachrüstbarer Durchsturzschutz für Lichtkuppeln



Die abgerundete Quadrat-Gitter-Struktur des neuen JET-Systems schont einerseits die Tragkonstruktion, andererseits die stürzende Person.

Das nachrüstbare Durchsturzgitter „JET-LK-DDS“ verfügt über ein neuartiges Gitter-Design. Dieses erfüllt nicht nur ein hohes Absorptions-Vermögen von Fallkräften, sondern bietet zudem eine besonders hohe Prozesssicherheit.

Einen ganz neuen Sicherheitsansatz hat die JET-Gruppe (Hüllhorst) mit ihrem „JET-LK-DDS“ geschaffen. Das „Dynamische Durchsturz-Sicherungs-System“ für Lichtkuppeln wird auf Höhe der Absturzkante; innenliegend im oberen Bereich des Aufsetzkranzes angebracht. Damit bietet sie auch bei geöffnetem Tageslichtelement – also beispielsweise bei der Wartung von RWA-Anlagen – einen permanent und kollektiv wirkenden Schutz gegen Durchsturz. Die Besonderheit des Systems: Die Installation beinhaltet ein zum Patent angemeldetes Prüfverfahren, welches im Falle einer Nachrüstung eine objektive Beurteilung der Tragfähigkeit der Unterkonstruktion – also des bestehenden Lichtkuppel-Aufsetzkranzes – ermöglicht.

Das „JET-LK-DDS“ verfügt über ein neuartiges, abgerundetes Quadrat-Gitter-Design, welches einerseits durch ein besonderes Absorptionsvermögen von Fallkräften höchste Anforderungen zum Schutz von Personen erfüllt und andererseits die Tragkonstruktion schont. Zudem wird eine gefälligere Optik erreicht.

## Erhöhte Sicherheit für Bestandsgebäude

Darüber hinaus umfasst das System ein Verbindungskonzept, welches ein hohes Maß an Flexibilität bietet und dank einer BG-geprüften

und -zertifizierten Untergrundbeurteilung qualifizierte Aussagen über die aktuelle und fortlaufende Tragfähigkeit des vorhandenen Aufsetzkranzes ermöglicht. Dies ist gerade bei Unterkonstruktionen beispielsweise aus GFK ein Quantensprung in Richtung Sicherheit: Denn bei der Nachrüstung in einem bestehenden Aufsetzkranz droht die Gefahr, dass dieser nach jahrelangem Einsatz spröde geworden ist und möglicherweise keinen ausreichenden Halt mehr bietet. Um in diesem Kontext ein Höchstmaß an Sicherheit zu schaffen, hat die JET-Gruppe nun als bisher einziger Anbieter eine zum Patent angemeldete Tragfähigkeitsprüfung entwickelt: Diese ermöglicht ebenso objektiv wie wirtschaftlich eine herstellerneutrale Beurteilung der Gebrauchstauglichkeit des bestehenden Aufsetzkranzes.

So schafft der Hersteller einen umfassenden Sicherungsprozess, der Planern und Gebäudebetreibern – auch im Fall der Sanierung von Bestandsgebäuden sowie im Sinne einer fortlaufenden Überwachung und Instandhaltung baulicher Anlagen – Rechtssicherheit bietet. Gleichzeitig werden die Anwender auf dem Dach permanent und kollektiv gegen Absturz geschützt. Somit werden auch die Forderungen verschiedener Regelwerke, wie der Technischen Regeln für Arbeitsstätten (ASR A2.1) oder der gerade aktualisierten DIN 4426:2017-01 abgedeckt.

**Weitere Infos:**  
Bei Ihrem Dach & Fassade-Spezialisten der Eurobaustoff!

## DIE FÜNF PROZESSSCHRITTE

1. Gefährdungsbeurteilung: objektiv und herstellernerutral inkl. Mängelberatung durch JET-zertifizierte Sachkundige für Flachdachsicherheit.
2. Tragfähigkeitsprüfung: herstellernerneutrale Beurteilung durch geschulte und zertifizierte Fachkräfte nach BG-zertifiziertem Prüfverfahren.
3. Installation / Nachrüstung: die Montage des LK-DDS erfolgt durch geschulte JET-Fachkräfte vom Gebäude-dach aus.
4. Technische Abnahme: Jeder AK wird im Zuge der Montage auf perfekten Einbau und Tragfähigkeit der Konstruktion überprüft.
5. Dokumentation: Alle Arbeitsmaßnahmen inkl. der Tragfähigkeitsprüfung für jeden AK werden als Nachweis und für die fortlaufende Wartung dokumentiert.





# DIE RICHTIGE WAHL FÜR SICHERE DÄCHER

Für extreme Witterungsbedingungen



Dächer müssen extremen Witterungsbedingungen standhalten. Entsprechend kommt der Wahl der richtigen Eindeckung und des richtigen Unterdaches eine große Bedeutung zu.

Wie kein anderes Bauteil müssen Dächer extremen Witterungsbedingungen wie Regen, Wärme, Hitze, Kälte oder Wind standhalten. Auch die Tatsache, dass Dächer immer flacher werden, stellt Planer vor eine besondere Herausforderung. Der Zentralverband des Deutschen Dachdeckerhandwerks (ZVDH) definiert in seiner „Fachregel für die Dach-eindeckung mit Dachziegel und Dachsteinen“ auch erhöhte Anforderungen an das Dach, bei denen technische Zusatzmaßnahmen erforderlich sind. Dies ist zum Beispiel der Fall bei einer Unterschreitung der Regeldachneigung.

In seinem Regelwerk führt der ZVDH für alle Dachziegelformen und Dachsteine die Regeldachneigung auf. Diese ist abhängig von der Art und dem Design des Deckungsmaterials (Form, Schnitt, Verfalzung) sowie der Deckart (Reihe/Verband, Überdeckungen). Generell lassen sich alle Dächer mit der vom ZVDH festgelegten Mindestdachneigung von 10° sowohl mit Betondachsteinen als auch mit Tondachziegeln wie beispielsweise dem Modell Etrusko eindecken. Ergänzend dazu kann der Hersteller für seine Produkte abweichende Dachneigungen definieren. Das Unterdach bildet die zweite wasserführende Ebene unter der Dacheindeckung. Hier können je nach An-

**Markante Form mit einem Hauch von Süden:**  
Der neue Tondachziegel Etrusko in den Farbtönen **natur**, **Nuance natur-geflammt** und **Nuance toskana engobiert** (Fotos: Creaton AG).

forderung Unterspannbahnen oder Unterdeckbahnen sowie ein regensicheres und wasserdichtes Unterdach zum Einsatz kommen. Alle Unterdacharten haben die Aufgabe, den Dachraum vor Wind, Regen oder Flugschnee zu schützen. Das Regelwerk des ZVDH legt fest, welche Art von Unterdächern bezogen auf das individuelle Bauvorhaben erforderlich sind. Generell gilt: Je flacher die Dachneigung, desto höher sind die Anforderungen an das Unterdach.

Als Systemanbieter bietet Creaton Unterdach-Lösungen für verschiedene Anwendungsbereiche. So ist z. B. das Modell „Duo“ einsetzbar bei belüfteten und unbelüfteten Dachkonstruktionen und kann auch auf einer Schalung verlegt werden. Für eine besonders hohe Beanspruchung, z. B. aufgrund der geografischen Lage, hat Creaton die Dachbahn „Trio“ entwickelt, die in Kombination mit dem passenden Zubehör auch als regendichtes Unterdach geeignet ist. Die „Quattro“ ist besonders beständig gegen chemische Imprägnierungen und auf einer druckstabilen Unterlage auch als wasserdichtes Unterdach einsetzbar. Umfangreiches Original-Zubehör, wie die NDS-Nageldichtstreifen zur Verlegung unter der Konterlatte, rundet das Sortiment in diesem Bereich ab.

## ETRUSKO – MARKANT MEDITERRAN

Der neue Tondachziegel Etrusko verleiht Dächern durch seine mediterrane Optik einen südländischen Charakter.

Durch das leichte Stückgewicht von ca. 3,2 kg (40 kg/m<sup>2</sup>) sowie dem geringen Flächenbedarf von rund 13 Ziegeln/m<sup>2</sup> eignet sich das Modell insbesondere für Sanierungen. Zudem ist er bereits ab einer Dachneigung von 10° zu verlegen.

**Bei modernen Dächern mit Dämmung kommen in der Regel diffusionsoffene Unterdeckbahnen zum Einsatz, um den Dachraum vor dem Eindringen von Regen, Feuchtigkeit und Flugschnee zu schützen.**



**Weitere Infos:**  
Bei Ihrem Dach & Fassade-Spezialisten der Eurobaustoff!

# OWOFIL WELLPLATTEN

Qualität und Wirtschaftlichkeit fürs Dach – ideal für Funktionsgebäude

Überall wo Sie für große Dachflächen eine wirtschaftliche und schnell zu verlegende Dach- eindeckung suchen, kommt die Owofil Wellplatte ins Spiel. Die leichte und robuste Wellplatte aus glasfaserverstärktem Kunststoff ist in Längen bis zu 8 m erhältlich und überzeugt durch ihre guten Eigenschaften.

## Leichtgewicht für einfache Verlegung

Owofil Platten sind mit nur 4,2 kg/m<sup>2</sup> sehr leicht und dennoch stabil. Daher können Sie die Platten auch in großen Längen einfach, schnell und kostengünstig verlegen. Auch die Unterkonstruktion kann leichter und preisgünstiger ausfallen, als bei schwerem Bedachungsmaterial.

## Hagelfest und bruchsicher

Owofil ist formstabil, aber dennoch flexibel genug, um Schläge oder Stöße abzufedern. Bei einem Pfettenabstand von 1,5 m ist die Platte mit bis zu 400 kg/m<sup>2</sup> belastbar. Sie eignet sich daher auch für Regionen mit häufigen starken Hagel- schlägen oder Schneefällen. Aber Achtung, wie fast alle Bedachungen ist auch Owofil nur mit aufgelegten Bohlen begehbar.

## Dauerhaft witterungsbeständig und schön

Die Glasfasern in Owofil altern nicht und zusammen mit der Gelcoat-Harzbeschichtung sorgt das für höchste Witterungsbeständigkeit. Die Platten behalten dauerhaft ihre hervorragenden Eigenschaften und bleiben bei den unterschiedlichsten Witterungsverhältnissen formstabil und dicht. Auch das Aussehen der Platten bleibt über viele Jahre unverändert, denn sie sind komplett durchgefärbt.

## Vielfältige Einsatzmöglichkeiten für Dach und Wand

Owofil glasfaserverstärkte Wellplatten sind für beheizte und unbeheizte Funktionsgebäude die erste Wahl – für die Dacheindeckung ebenso wie für Wandverkleidungen. Owofil ist gegen viele Chemikalien beständig und eignet sich auch gut für belüftete Nutztvieh-Stallungen. Das passende Verlegezubehör rundet das Programm ab. Optional ist Owofil ab 800 qm auch in „FR-Qualität“ mit Allgemeiner bauaufsichtlicher Prüfung (AbP) gem. DIN 4102, Teil 7 (harte Bedachung), oder in weiteren Farben/Ausführungen erhältlich. Zudem liegen für den Kühlturbau spezielle Zeugnisse vor.



Vier Farben zur Auswahl in bis zu 8 m Länge

Ideal für große Dachflächen – Owofil Wellplatten



**Weitere Infos:**  
Bei Ihrem Dach & Fassade- Spezialisten der Eurobaustoff!



# AUSWAHL FÜR SPEZIELLE ANFORDERUNGEN

Für historische Gebäude und mehr Flexibilität bei großflächigen Fensterlösungen

Die passende Lösung für unterschiedliche bauliche Voraussetzungen und persönliche Vorstellungen zu bieten, ist seit jeher das Ziel von Velux. Daher erweitert der Dachfensterhersteller sein Sortiment ab März um eine neue Größe des Holz-Schwingfensters, die mit 180 cm bisher längste, und ein neues Kaltraumfenster für historische Gebäude. Darüber hinaus setzt Velux mit günstigeren Preisen für Untenelemente, Fensterlüftern und vereinfachter Zusammenstellung individueller Kombinationen weitere Anreize für die Verwendung von Lichtlösungen. Dem Handwerker kann zukünftig ein Tragegurt das Transportieren schwerer Fenster erleichtern.

## Mehr Licht und Ausblick mit Dachfenster in neuer Länge

Mit einem Schwingfenster in der erstmals angebotenen Länge von 180 cm bei 78 cm Breite bietet Velux eine neue Lösung für besondere architektonische Ansprüche und größeren Lichteinfall. Es ist die bisher längste Fenstergröße des Dachfensterherstellers. Speziell bei flachen Dachneigungen bietet sie den Vorteil, einen besseren Ausblick nach draußen zu gewährleisten. Erhältlich ist die neue Fenstergröße als klar oder weiß lackiertes Holzfenster.

Oben: Die passende Lösung für nicht ausgebaute Dachböden in historischen Gebäuden: Das Kaltraumfenster. Unten: Die neue Größe des Schwingfensters sorgt mit einer Länge von 180 cm für mehr Lichteinfall und Ausblick.



## Hochwertige Lösung für den Denkmalschutz

Die passende Lösung für nicht ausgebaute Dachböden historischer Gebäude bietet Velux mit dem neuen Kaltraumfenster. Das Design ist an die traditionelle Optik alter Fenster angepasst, so dass es sich harmonisch in denkmalgeschützte Gebäude integriert und ästhetischen Anforderungen gerecht wird. Mittels eines Stegs lässt es sich in drei Positionen öffnen. Das Kaltraumfenster und Eindeckrahmen werden in den Ausführungen Kupfer und Zink angeboten. Handwerker können zwischen den Größen 49,5 x 55 cm und 49,5 x 80 cm wählen.

## Tragehilfe für schwere Dachfenster

Handwerker können sich über eine hilfreiche Arbeitserleichterung aus dem Hause Velux freuen: Den Tragegurt für Fenster. Dieser ermöglicht es, gerade schwere Dachfenster bequemer und sicherer ans Ziel zu bringen – besonders praktisch in engen Treppenhäusern. Nach Fixieren von zwei Tragegurten an beiden Seiten der Verpackung, können zwei Personen das Dachfenster dank der in den Gurt integrierten, ergonomisch geformten Griffe deutlich einfacher und rücken schonender tragen. „Uns ist wichtig, unseren Partnern im Handwerk nicht nur hervorragende Produkte zu bieten, sondern ihnen auch die Arbeit auf der Baustelle so einfach wie möglich zu gestalten“, freut sich Oliver Steinfatt, Leiter des Produktmanagements bei der Velux Deutschland GmbH, über das zweite praktische Zubehör nach der 2016 vorgestellten Hebevorrichtung für den Transport von Dachfenstern per Kran.

Erleichterung beim Tragen schwerer Fenster bietet der Velux Tragegurt.



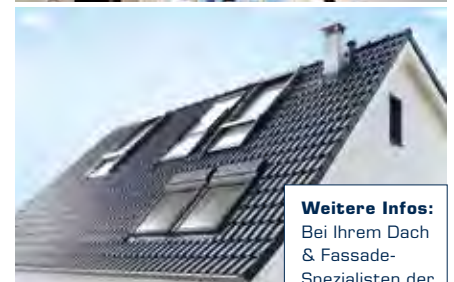
## Smart Ventilation für Fensterkombinationen

Handwerker und Planer können Bauherren künftig auch bei Lichtlösungen mit nebeneinanderliegenden Dachfenstern Velux Smart Ventilation, den Fensterlüfter mit Wärmerückgewinnung, anbieten. Dank des optimierten Zubehörs ist der Einbau jetzt auch bei Fensterkombinationen möglich.

## Mehr Flexibilität bei Lichtlösungen

Auf individuelle Kundenanforderungen bei Lichtlösungen einzugehen, wird für Handwerker künftig deutlich einfacher. Die entsprechenden Katalogseiten wurden neu gestaltet und so strukturiert, dass sich individuelle Lösungen noch benutzerfreundlicher zusammenstellen lassen. Aus unterschiedlichen Größen, Fenstermaterialien und Scheibenausführungen kann der Handwerker so flexibel die für den Kundenwunsch ideale Kombination wählen. Zudem kann er beim Angebot großer Fensterlösungen mit einem weiteren Argument punkten: Die Preise für die Untenelemente von Quartett und allen Lichtbändern werden um bis zu 10% gesenkt.

Oben: Lichtlösungen wie das Quartett können dank Bestellhilfe im Katalog einfach individuell zusammengestellt werden. Unten: Die neue Größe des Schwingfensters sorgt mit einer Länge von 180 cm für mehr Lichteinfall und Ausblick. (Fotos: Velux Deutschland GmbH).



**Weitere Infos:**  
Bei Ihrem Dach & Fassade-Spezialisten der Eurobaustoff!



# VIelfÄLTIGE ABDICHTUNGSLÖSUNGEN

im Skyline Plaza



Frankfurt am Main wird um ein neues Stadtviertel reicher: Auf dem Gelände des ehemaligen Frankfurter Hauptgüterbahnhofs entsteht derzeit das Europaviertel – zwischen Messe, Bankenviertel und dem Hauptbahnhof gelegen. Bis zur geplanten Fertigstellung im Jahr 2019 sollen dort bis zu 10.000 Menschen wohnen und rund 30.000 arbeiten. Das bisher eindrucksvollste Gebäude auf dem insgesamt 90 Hektar großen Areal ist die bereits eröffnete Skyline Plaza. Das Shopping- und Entertainmentcenter gilt als neues Herzstück des Europaviertels und soll Kunden aus Frankfurt und der umliegenden Metropolregion anziehen. Auf einer Verkaufsfläche von über 38.000 Quadratmetern auf zwei Ebenen haben sich rund 170 Fachgeschäfte und Dienstleistungsbetriebe angesiedelt. Über weitere 4.500 Quadratmeter erstreckt sich die Gastronomieebene des Erlebniscenters. Insgesamt verfügt das ovale Gebäude über sechs Ebenen: Neben den beiden Handelsebenen gibt es mehrere Parkdecks sowie einen 9.000 Quadratmeter großen Wellness- und Fitnessbereich. Ein Highlight der Skyline Plaza ist das Dach, das aus mehreren, teilweise begrünten Einzelflächen besteht und eine grandiose Aussicht auf die Frankfurter Skyline garantiert.

## Sichere Dachabdichtung für anschließende Begrünung

Um eine Begrünung der fünften Fassade – dem Dach – zu ermöglichen, müssen der Dachaufbau und vor allem die Dachabdichtung speziellen Anforderungen gerecht werden. Bei der Skyline Plaza wurden zunächst eine bituminöse Dampfsperre und anschließend eine Mineralfasergefäälleddämmung auf der Stahlbetondecke aufgebracht. Bei extensiv und intensiv begrünten Dächern muss die darauf folgende Dachabdichtung entsprechend dem FLL-Verfahren gegen Wurzeln und Rhizome resistent sein. So entschied man sich bei der Dachabdichtung der insgesamt knapp 7.000 Quadratmeter großen Fläche für die weichmacherfreie Kunststoffbahn Sarnafil TS 77-20 aus flexiblem Polyolefin (FPO) von Sika Deutschland mit innenliegender Verstärkung aus Polyestergerlege und Glasvlies. Sie eignet sich ideal für mechanisch befestigte Dächer und kann auch uneingeschränkt unter Begrünungen eingesetzt werden, da sie alle Prüfungen der FLL erfolgreich bestanden hat. Sarnafil TS 77-20 wurde auf unterschiedlich großen Dachflächen lose verlegt und anschließend

an verschiedenen Stellen extensiv begrünt. Im Zentrum des Daches befindet sich ein Dachrestaurant mit zwei unterschiedlich gestalteten Terrassenbereichen und zwei Kinderspielflächen in Sichtweite. Auch die Flächen über dem Dachrestaurant wurden mit Sarnafil abgedichtet und zum Teil extensiv begrünt. Die Höhenterrasse bietet den Besuchern eine einzigartige Aussicht auf die Main-Metropole.

## Dichte Innenräume mit besonderen Anforderungen

Mit der weitläufigen Gastronomieebene im Skyline Plaza ist den Kunden aus Stadt und Umland ein ausreichendes kulinarisches Angebot sicher. Die Restaurantflächen im Inneren des Gebäudes wurden ebenfalls mit einer FPO-Kunststoffabdichtungsbahn von Sika Deutschland abgedichtet – der Sarnafil TG 66-20. Dank ihrer hohen chemischen Resistenz kann sie speziell für die Abdichtung von Innenböden und Küchen eingesetzt werden, wo die Materialien besonders hohen Belastungen ausgesetzt sind: Es wird durchgängig mit in Küchen üblichen Stoffen gearbeitet,



02



03



04

**01** Die Skyline Plaza in Frankfurt am Main ist das Herzstück des neuen Europaviertels.

**02** Das ovale Shopping- und Entertainmentcenter besteht aus insgesamt sechs Ebenen.

**03** Auf dem Dach der Skyline Plaza wurde die FPO-Kunststoffdachabdichtung Sarnafil TS 77-20 von Sika Deutschland verlegt.

**04** Ein Teil der Dachflächen wurde anschließend an verschiedenen Stellen extensiv begrünt und passt sich hervorragend an die Dachgestaltung an (Fotos: Sika Deutschland GmbH).

feuchte Reinigungen erfolgen in engen Zeitabständen und der Boden muss eine hohe Säurebeständigkeit und mehrere Abläufe aufweisen. Um zu verhindern, dass Säure in den Rohbeton eindringen kann, wurde die Sarnafil-Abdichtungsbahn noch vor dem Estrich auf dem Betonboden verlegt und ähnlich einer Wanne 15 cm hoch eingedichtet. So ging man auch bei allen Leitungen und Spezialabläufen vor und sorgt damit für eine rundum dichte, rund 2.600 Quadratmeter große Bodenfläche.

### Sprinklertankabdichtung auch im Sika-Portfolio

Auch bei der Abdichtung der Sprinklertanks im Gebäudeinneren kam eine Kunststoffabdichtung aus dem Hause Sika zum Einsatz. Die zwei jeweils sehr hohen runden Bauteile dienen der Wasserspeicherung für das Sprinklersystem gemäß den Brandschutzvorschriften. Die Tanks wurden mit einer PVC-Kunststoffabdichtungsbahn abgedichtet – der Sikaplan RV-s. Zuvor erfolgte die Vorbereitung des Betonuntergrunds, damit die Abdichtungsbahn nicht durch spitze Un-

ebenheiten beschädigt wird. Anschließend dichtete man die Tanks innen vollflächig mit der selbstklebenden Kunststoffbahn ab. Sie lässt sich hervorragend verarbeiten und reduziert durch die vollflächige Verklebung das Entstehen von Wasserdruck-Spannungen.

### Nachhaltiger Beitrag zur DGNB-Zertifizierung in Gold

Die Kunststoff-Abdichtungsbahnen der Sika Deutschland ermöglichen eine einfache Verarbeitung ohne offene Flamme. Sie werden mit Heißluft verschweißt, was zu einer homogenen Verbindung und einer sicheren Abdichtung führt – ohne Brandrisiko. Ein weiterer Vorteil der FPO-Kunststoffabdichtungsbahnen ist ihr Beitrag zu mehr Nachhaltigkeit, da sie die Anforderungen der Deutschen Gesellschaft für Nachhaltiges Bauen e.V. (DGNB) umfassend erfüllen: ein wichtiger Aspekt bei der Skyline Plaza, denn insbesondere die Dachfläche und ihre Begrünung gehören zu den zentralen Elementen für die Platin-Zertifizierung nach den DGNB-Richtlinien.

**Weitere Infos:**  
Bei Ihrem Dach & Fassade-Spezialisten der Eurobaustoff!

### OBJEKT-STECKBRIEF

<b>Bauherr:</b>	REC Frankfurt Objekt GmbH & Co. KG, Hamburg
<b>Architekt:</b>	Dipl.-Ing. Markus Schedensack, Dipl.-Des. Gisela Simon, Hamburg
<b>Laufzeit</b>	
<b>Verlegearbeiten:</b>	Jan – Nov 2013
<b>Hersteller</b>	
<b>Dachabdichtung:</b>	Sika Deutschland GmbH
<b>Produkte:</b>	Sarnafil TS 77-20, Sarnafil TG 66-20 und Sikaplan RV-s
<b>Zertifizierter Verleger:</b>	Pohlen Bedachungen GmbH & Co. KG, Geilenkirchen
<b>Auszeichnungen:</b>	DGNB-Zertifikat in Platin (von der Deutschen Gesellschaft für Nachhaltiges Bauen e.V.)

# DAS SPANLOSE DACH

Sicher und schnell mit EJOFAST® Bohrschrauben

Die EJOFAST® Schraubenserie sichert ein komplettes Dach und viele zusätzliche Anbauteile spanlos und leicht. Mit ihrer durchdachten Gewindegeometrie dreht sich die JF3-6,8 ohne Vorbohren in Metall und Holz. Kombiniert mit den typischen EJOT Dichtscheiben erreicht sie erstaunliche Längszugtragfähigkeiten.

Bereits das präzise, rutschfreie Ansetzen der gehärteten Stahlspitzen begeistert für diese Art der Zweistahlschrauben. Nach dem Eingriff überzeugen sie mit einer Bohrkapazität von bis zu einem Millimeter. Durch ihre pfiffige Spitzengeometrie

durchdringt die JF3-6,8 eine hölzerne Unterkonstruktion sanft und spannungsfrei. Dies gibt trotz schneller Verarbeitung ein sicheres Gefühl.

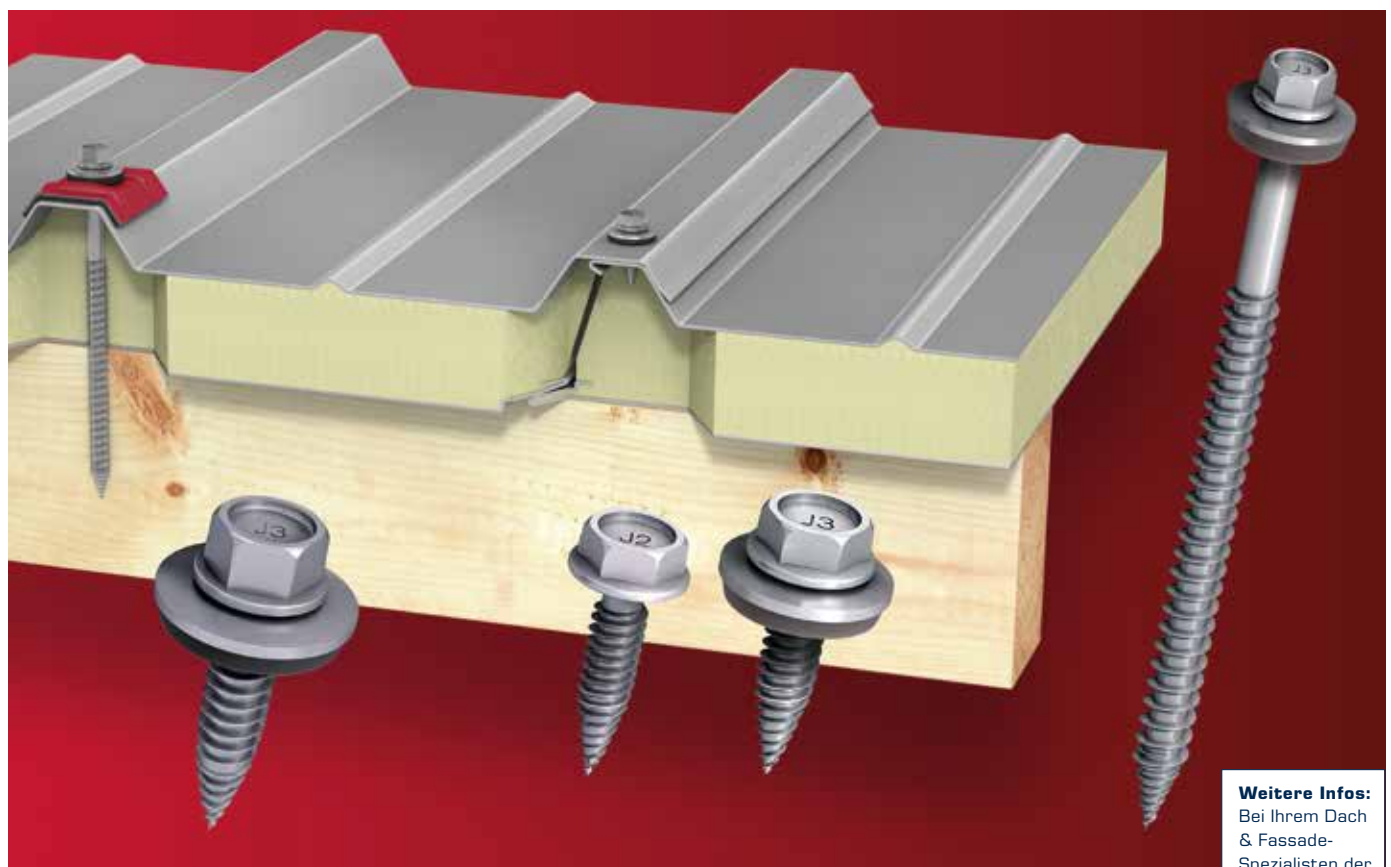
Sandwichelemente, Profilbleche und andere metallische Verkleidungen befestigen die Edelstahlschrauben in der Unterkonstruktion oder verbinden deren Längsstöße. Bei der Befestigung von Sandwichelementen erreicht die JF3-6,8 eine Tragfähigkeit von bis zu 3,67 kN – weitere Lastwerte der Schraube sind in Europäischen Technischen Bewertungen ETA-10/0200 und 13/0177 aufgeführt.

Zusätzliche Features wie die unverlierbare EJOT Dichtscheibe mit witterungs- und UV-beständigem Elastomer sorgen für dauerhafte Dichtigkeit. Mit weiterem Zubehör wie Kalotten, Profillüllern oder Metallschraubern mit Tiefenanschlag als auch Leihgeräten und Vorbohrungen liefert EJOT das komplette Programm zur schnellen, spanlosen und sicheren Befestigung an Dach und Fassade.

Zusammenfassend bestätigt die EJOFAST® Serie die zuverlässige Qualität und Cleverness der EJOT Befestiger.

Links: Die ausgetüftelte Gewindegeometrie sorgt für exzellenten Halt und ermöglicht einen schnellen und präzisen Einsatz.

Unten: Die EJOFAST®-Serie befestigt Sandwichelemente, Stahl- oder Aluminiumprofile, Pfannenbleche, Verkleidungs- und Kanteile spielend an Dach und Fassade (Fotos: EJOT).



**Weitere Infos:**  
Bei Ihrem Dach & Fassade-Spezialisten der Eurobaustoff!



# CEMBRIT PLANKS

Witterungsbeständig ohne Streichen – in natürlicher Holzoptik und -haptik

Ab sofort verfügbar sind „CEMBRIT Plank“ Faserzementpaneele, mit denen sehr einfach eine dauerhaft frost- und witterungsbeständige Bekleidung von Fassaden, Carports oder Dachgauben zu erstellen ist. Jahrzehntelang widerstehen diese farbechten Paneele mit ihrer attraktiven holzähnlichen Maserung ohne jegliches Nachstreichen selbst rauer Witterung. Der hohe pH-Wert des Materials Faserzement macht sie besonders beständig gegen Algen-, Schimmel- und Pilzbefall. „CEMBRIT Plank“ Paneele sind darüber hinaus nach Brandschutzklasse A2, s1-d0 als nicht brennbar klassifiziert und damit auch für die Bekleidung von öffentlichen Gebäuden wie Kindergärten sowie von mehrgeschossigen Gebäuden zugelassen.

## Faserzementpaneele vom Spezialisten

Die CEMBRIT A/S ist einer der größten Hersteller von Faserzementprodukten in Europa. Seine hochwertigen „CEMBRIT Plank“ Paneele erset-

zen wartungsintensives Holz im Außenbereich, sind dabei aber ebenso leicht zu verarbeiten wie Bekleidungen aus Holz. Aufgrund der speziellen Eigenschaften des Baustoffes Faserzement sind sie während und nach der Montage dauerhaft vor Durchfeuchtung, Fäulnis, Rissbildung und Verformung geschützt. Ein UV-Schutz verhindert ein Verbleichen der Farben. Regelmäßiges Nachstreichen entfällt.

## Zwei Oberflächen mit bis zu 15 Farben

„CEMBRIT Plank“ Paneele werden mit einer glatten Oberfläche in fünf Farben und mit einer Maserung in Zedernholz-Optik in 15 Farben angeboten. „Besonders gefragt im deutschen Markt sind aktuell Paneele in der Oberfläche Zeder im Farbton Anthrazit RAL 7016, in Weiß und in verschiedenen Grau-, Beige- und Rottönen“, berichtet Niels Kunov, Prokurist der CEMBRIT GmbH. Sonderfarben nach Kundenwunsch können direkt ab Werk bestellt werden.

Wo Fassaden rauer Witterung ausgesetzt sind, bieten „CEMBRIT Plank“ Paneele ohne Nachstreichen ein dauerhaft schönes Fassadenbild. Aufgrund der speziellen Eigenschaften des Baustoffes Faserzement sind sie dauerhaft vor Durchfeuchtung, Fäulnis, Rissbildung oder Verformung geschützt.



## Sichere Montage

Je nach erwünschter Gestaltung können „CEMBRIT Plank“ Paneele sowohl horizontal als auch vertikal angebracht werden. Sie werden mit einer elektrischen Säge oder ganz einfach mit der mechanischen CEMBRIT Schere zugeschnitten. Schnittkanten werden mit „CEMBRIT Plank Acrylfarbe“ witterungsbeständig versiegelt. Für die horizontale Montage empfiehlt CEMBRIT die Verwendung der Montagehilfe „Gecko“, mit der eine präzise Überlappung erreicht und die korrekte Platzierung der Schrauben oder Nägel sichergestellt wird.

## 15 Jahre Garantie

Die hohe Witterungsbeständigkeit und Langlebigkeit der Paneele unterstreicht CEMBRIT mit einer 15-jährigen Austauschgarantie bei Materialschäden, die trotz sachgerechter Montage entstehen.

Die 8 mm starken „CEMBRIT Plank“ Paneele in fein gemaseter Zedernholz-Optik sind in 15 Farbtönen lieferbar, Paneele mit glatter Oberfläche in fünf Farben. Sie sind ebenso robust wie Stein oder Klinker.



**Weitere Infos:**  
Bei Ihrem Dach & Fassade-Spezialisten der Eurobaustoff!

# DELTA®

DELTA® schützt Werte. Spart Energie. Schafft Komfort.

DÖRKEN



## Steildachbahnen kommen von

# DELTA®

Als mittelständisches Familienunternehmen konzentrieren wir uns schon immer auf unsere Stärken. So sind wir auf dem Dach ganz in unserem Element. Mit Qualitäts- und Technologievorsprung made in Germany. Mit persönlichem Service, von Profi zu Profi, auf Augenhöhe.

[www.doerken.de/de](http://www.doerken.de/de)



125 JAHRE  
**DÖRKEN**  
keep moving



**Gerd Heinssen**  
Baustoffe GmbH u. Co. KG

EUROBAUSTOFF  
DIE FACHHÄNDLER

Europas führende Fachhändler für Bauen und Renovieren!